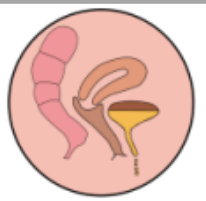
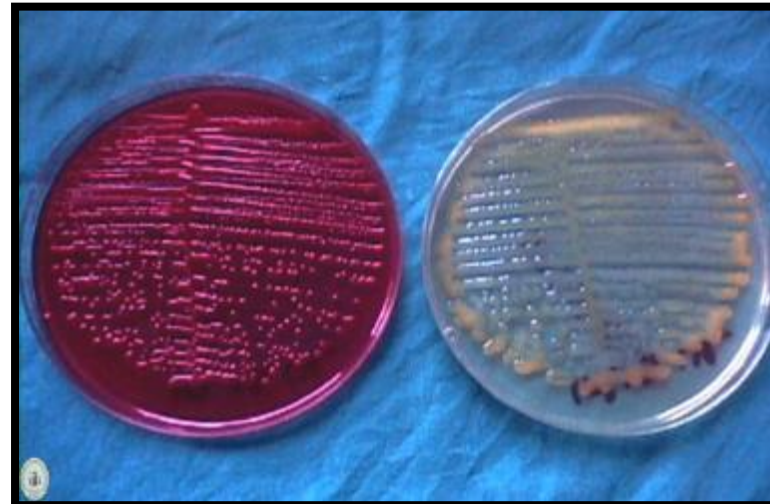


COMO RECOLECTAR LA MUESTRA DEL UROCULTIVO

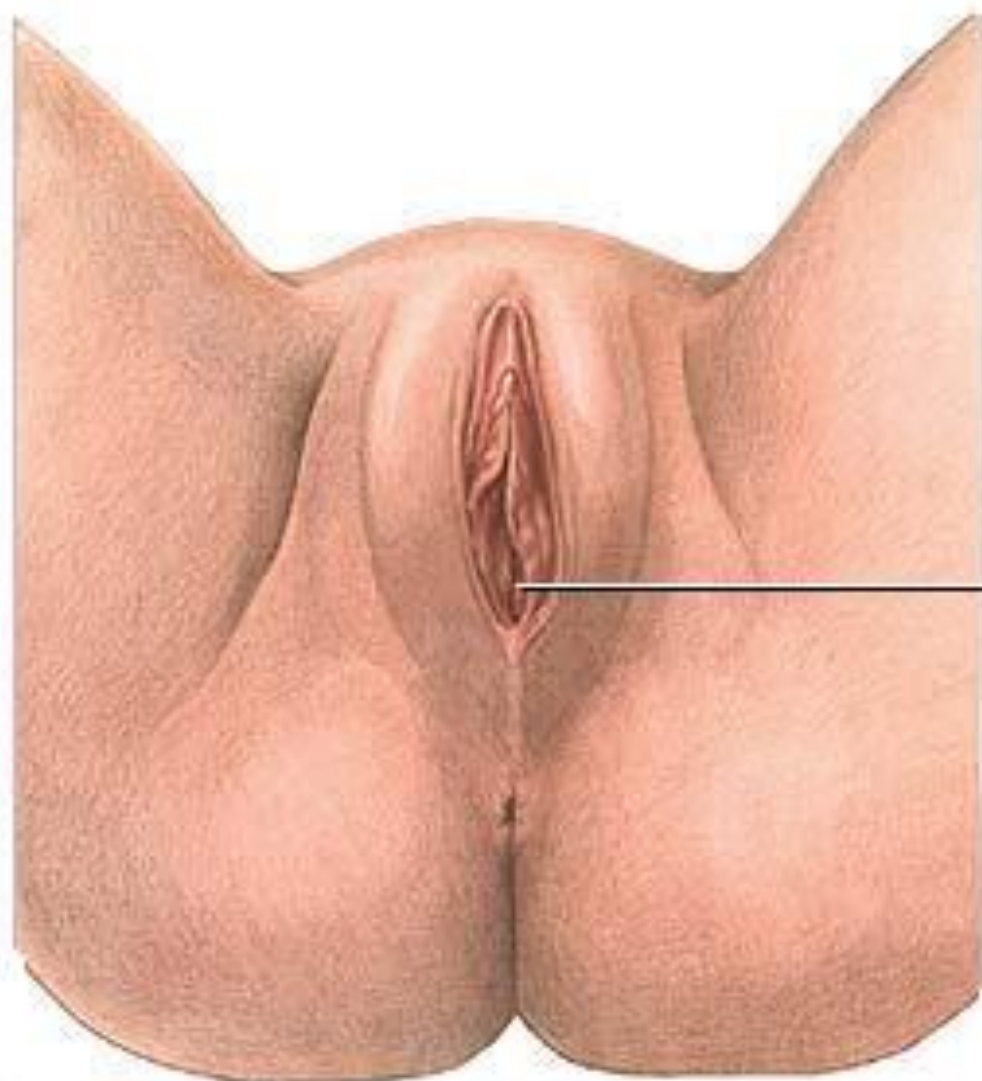


Dr. EDUARDO CÓRDOVA M.
Clínica de Ginecurologia

TOMA DE UROCULTIVO

INDICACIONES PARA LA RECOLECCION DE
MUESTRA DE ORINA PARA UROCULTIVO

TECNICA DE MUESTRA LIMPIA



Vagina



PREVIO A LA RECOLECCION DE LA MUESTRA

- Pida un FRASCO ESTERIL en el LABORATORIO uno o varios dias Antes.



- Compre una BOLSA DE 25 gramos de ALGODON en la farmacia



TOMA DE UROCULTIVO

- IDEALMENTE RECOJA LA MUESTRA CON LA PRIMERA ORINA DEL DIA



DE LA CAMA



AL BAÑO

NO SE BAÑE

EL DIA DE LA RECOLECCION DE LA MUESTRA

- LAVESE LAS MANOS



EL DIA DE LA RECOLECCION DE LA MUESTRA

- ABRA LA BOLSA DE ALGODÓN, HAGA 5 TORUNDAS DE ESTE TAMAÑO



EL DIA DE LA RECOLECCION DE LA MUESTRA

- MOJE LAS 5 TORUNDAS CON AGUA DEL CHORRO Y COLOQUELAS EN UN PLATO LIMPIO



EL DIA DE LA RECOLECCION DE LA MUESTRA

- A 2 DE ELLAS AGREGUELE JABON DE MANOS LIQUIDO O DE PASTILLA



EL DIA DE LA RECOLECCION DE LA MUESTRA

- COLOQUE LAS 5 TORUNDAS EN EL PLATO



EL DIA DE LA RECOLECCION DE LA MUESTRA

- ABRA EL EMPAQUE DEL FRASCO DONDE COLECTARA LA MUESTRA DE ORINA, DESTAPELO, COLOQUE EL TAPON HACIA ARRIBA.



EL DIA DE LA RECOLECCION DE LA MUESTRA

- PONGA EL FRASCO EN EL PLATO CON LAS TORUNDAS



AL MOMENTO DE RECOLECTAR LA MUESTRA

- ANTES DE SENTARSE EN EL INODORO COLOQUE UNA SILLA O UN BANCO AL LADO DONDE PONDRA LAS TORUNDAS Y EL FRASCO



AL MOMENTO DE RECOLECTAR LA MUESTRA

- SEPARE SUS PIERNAS Y CON LOS DEDOS PULGAR Y MEDIO DE UNA MANO Y SEPARE LOS LABIOS MAYORES Y MENORES, DEJE FIJA SU MANO EN ESA POSICION HASTA QUE FINALICE LA RECOLECCION DE LA MUESTRA.



AL MOMENTO DE RECOLECTAR LA MUESTRA

- SEPARE SUS PIERNAS Y CON LOS DEDOS PULGAR Y MEDIO DE UNA MANO Y SEPARE LOS LABIOS MAYORES Y MENORES, DEJE FIJA SU MANO EN ESA POSICION HASTA QUE FINALICE LA RECOLECCION DE LA MUESTRA.



AL MOMENTO DE RECOLECTAR LA MUESTRA

- CON SU OTRA MANO PASE LAS TORUNDAS DE FORMA INTERCALADA Y DE ARRIBA HACIA ABAJO
- **AGUA** - **AGUA Y JABON** – **AGUA** – **AGUA Y JABON** Y LA ULTIMA SOLO CON **AGUA**



AL MOMENTO DE RECOLECTAR LA MUESTRA

- AL TERMINAR DE PASAR LAS TORUNDAS COMIENZE A ORINAR, DEJE QUE CAIGA EL CHORRO Y SIN PARAR TOME EL FRASCO, COLOCANDOLO DE MANERA QUE RECOJA LA ORINA QUE VA SALIENDO





TECNICA PARA RECOLECCION DE
MUESTRA DE ORINA, CON
MUESTRA LIMPIA



Córdova, Eduardo. Ginecurología

FINALIZACION DE LA RECOLECCION DE LA MUESTRA

AL TERMINAR DE ORINAR, TAPE RAPIDAMENTE EL FRASCO, LIMPIELO, COLOQUELO EN UNA BOLSA Y LLEVELO LO MAS PRONTO POSIBLE AL LABORATORIO.



MUCHAS GRACIAS